

# BAXI



LUNA 3 COMFORT MAX



LUNA 3 COMFORT AIR

## SPARE PARTS CATALOGUE

- June 2008 -

## КАК ЧИТАТЬ КАТАЛОГ ЗАПАСНЫХ ЧАСТЕЙ

В каталоге запасных частей, после рисунков, находятся списки деталей котлов. Вот, что означают различные колонки:

<b>Поз. (Позиция)</b>	Идентификационный номер детали, который используется на рисунке котла.
<b>Наименование (Описание)</b>	Краткое описание детали
<b>Код</b>	Код детали, применяемый на Вахi SpA
<b>Slim XX</b>	XX является номером рисунка соответствующего котла
<b>От серийного номера</b>	Дата (год и неделя), идентифицирующая начало производства детали (взята из серийного номера котла) например, <b>B005: год 2000</b> (B определяет декаду 2000-2009; 0 определяет год)– 5-ая неделя.если клеточка пустая, деталь находится в использовании с начала производства котла
<b>До серийного номера</b>	Дата (год и неделя) идентифицирующая конец производства детали (взята из серийного номера котла) например, <b>B012: год 2000</b> (B определяет декаду 2000-2009; 0 определяет год)– 12-ая неделя. сли клеточка пустая, деталь все еще находится в использовании.
<b><i>Синим курсивом</i></b>	выделяется устаревшая деталь, которая уже не устанавливается (либо пока ещё устанавливается) на котлы и заменена более новой. В скобках указан код новой детали. При заказе следует указывать код новой детали.
<b>Взаимозаменяемость</b>	Определяет взаимозаменяемость между новой деталью и старой. <b>YES (ДА)</b> – детали взаимозаменяемы <b>NO (НЕТ)</b> – детали НЕ взаимозаменяемы

Tab1

Код котла	Модель	Название таблицы
CSB456253691	LUNA3 COMFORT AIR 250Fi	Tab 356
CSB456313691	LUNA3 COMFORT AIR 310Fi	Tab 356

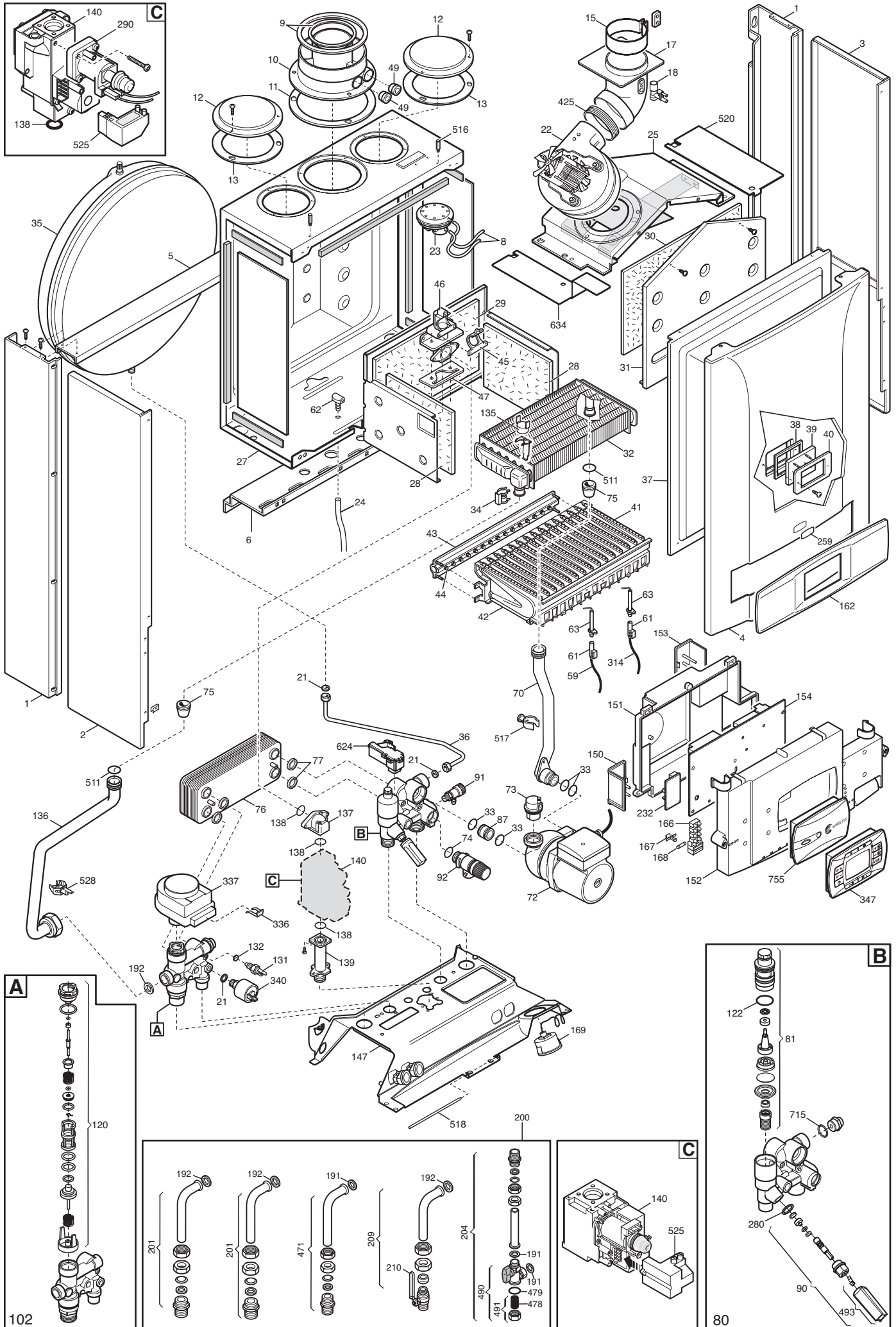
№ Pos.	Описание	Коды/ Code	LUNA-3 COMFORT AIR 250Fi коды: CSB 456253691	LUNA-3 COMFORT AIR 310Fi коды: CSB 456313691	From serial number/ начиная с серийного номера	To serial number/ до серийного номера	Inter- changeable/ взаимоза- меняемость	Code of new component/ Код новой детали
1	задняя крепежная рейка	5683090	X	X				
2	левая панель в сборе	5681390	X	X				
3	правая панель в сборе	5681380	X	X				
4	передняя панель в сборе	5115970	X	X				
5	верхняя крепежная рейка	5110290	X	X				
6	нижняя крепежная скоба	5109640	X	X				
8	трубка пневмореле	5408080	X	X				
9	ограничитель забора воздуха	625400	X	X				
10	фланец дымоотводного устройства	5207060	X	X				
11	прокладка фланца	5407890	X	X				
12	заглушка отверстия всасывания воздуха	5108690	X	X				
13	кольцевая прокладка	5407400	X	X				
15	зажимное кольцо	600530	X	X				
17	устройство вытяжки	5213750	X	X				
18	устройство Вентури	5407050	X	X				
21	прокладка	5402050	X	X				
22	вентилятор	5653850	X					
22	вентилятор	5655730		X				
23	пневмореле	618470	X					
23	пневмореле	5663820		X				
24	трубка компенсации	5407930	X	X				
25	вытяжной колпак в сборе	5681090	X	X				
27	элемент камеры сгорания	5680950		X				
27	элемент камеры сгорания	5681180	X					
28	боковая термоизоляционная панель	5213190	X	X				
29	задняя термоизоляционная панель	5213290	X	X				
30	передняя термоизоляционная панель	5213340	X	X				
31	передняя крышка термоизоляционной панели	5111840	X					

31	передняя крышка термоизоляционной панели	5111850		X				
32	основной теплообменник с клипсами	620860	X					
32	основной теплообменник с клипсами	620870		X				
33	тороидальная прокладка	5403130	X	X				
34	крепежные клипсы теплообменника	5113650	X	X				
35	расширительный бак	5625560	X					
35	расширительный бак	9951820		X				
36	трубка расширительного бака	5653290	X	X				
37	передняя панель камеры сгорания в сборе	5653710	X					
37	изоляционная панель	5655750		X				
38	прокладка глазка контроля пламени	5401610	X	X				
39	стекло глазка контроля пламени	5203930	X	X				
40	рама смотрового стекла изоляционной панели	5115590	X	X				
41	горелка в сборе	5653300	X	X				
42	элемент горелки	5604090	X	X				
43	рампа подачи газа с инжекторами	606140	X					
43	рампа подачи газа с инжекторами	5680970		X				
43	рампа подачи газа с инжекторами	621070	X					
43	рампа подачи газа с инжекторами	5687770		X				
44	комплект инжекторов для природного газа	608430		X				
44	комплект инжекторов для природного газа	608440	X					
44	комплект инжекторов для сжиженного газа	608450		X				
44	комплект инжекторов для сжиженного газа	601520	X					
45	прокладка рампы подачи газа	5407940	X	X				
46	фланец с прокладкой рампы подачи газа в сборе	5657180	X	X				
47	прокладка рампы подачи газа	5407810	X	X				
49	колпачок фланца дымохода	5207070	X	X				
59	кабель электрода зажигания	8419050	X	X				
61	изоляционный колпачок электрода	5407830	X	X				
62	штуцер компенсационной трубки	5409570	X	X				
63	электрод зажигания (или контроля пламени)	8422570	X	X				
70	Трубка насоса/теплообменника	5688900	X	X				
72	циркуляционный насос	5661200	X					
72	циркуляционный насос	5659550		X				
73	автоматический воздухоотводчик	607290	X	X				
74	тороидальная прокладка	5406360	X	X				
75	прокладка	5404670	X	X				

76	Теплообменник ГВС на 14 пластин	5686680		X				
76	Теплообменник ГВС на 12 пластин	5686670	X					
77	прокладка вторичного теплообменника	5404520	X	X				
80	гидравлический узел подачи	5693860	X	X				
81	датчик протока ГВС в сборе	620340	X	X				
87	трубка возврата из системы отопления	5210710	X	X				
90	кран наполнения системы в сборе	620890	X	X				
91	кран слива	5652030	X	X				
92	гидравлический предохранительный клапан 3 бар	9951170	X	X				
102	3-ходовой клапан в сборе без бапасного клапана	5696200	X	X				
120	заглушка гидравлической системы	626710	X	X				
122	кольцевая прокладка 23,47x2,62	5405370	X	X				
131	датчик температуры (NTC) (погружной)	8434820	X	X				
132	прокладка датчика температуры (NTC)	5402830	X	X				
135	предельный термостат 105 С	9951610	X	X				
136	трубка теплообменник/трехходовой клапан	5681010	X	X				
137	соединительный элемент (газовый клапан/рампа)	5210700	X	X				
138	тороидальная прокладка 22,22x2,62	5402010	X	X				
139	патрубок на входе газового клапана	5210630	X	X				
140	газовый клапан (SIT 845 SIGMA)	5653610	X	X				
140	газовый клапан (HONEYWELL VK4105M 5033)	5665220	X	X				
147	соединительная панель	5680910	X	X				
150	крышка терминала	5412180	X	X				
151	кожух электрической коробки	5412250	X	X				
152	пластиковая передняя панель	5412490	X	X				
153	кожух клеммной коробки	5407660	X	X				
154	электронная плата (Bertelli) (LUNA3)	5687020	X	X				
162	крышка панели управления	5693740	X	X				
166	блок клеммной коробки	8421590	X	X				
167	держатель плавкого предохранителя	5405340	X	X				
168	плавкий предохранитель (2 А- 250 В)	9950580	X	X				
169	манометр	9951650	X	X				
191	прокладка G. 1/2 12x18x2	5404640	X	X				
192	прокладка G. 3/4 17x24x2	5404650	X	X				
200	подсоединения в сборе (к системам отопл., воды и газа)	5626010	X	X				
201	подсоединения контура отопления	5625950	X	X				
204	кран холодной воды	5625980	X	X				

209	газовый кран в сборе	5627620	X	X				
210	газовый кран	9950830	X	X				
232	плата для подключения AGU 2.002	5689820	X	X				
259	марка BAXI	5681120	X	X				
280	прокладка 14,2x18x1,5 AL -18-	5207730	X	X				
290	модулятор в сборе VK4105M	5665600	X	X				
314	кабель датчика пламени	8418870	X	X				
336	фиксирующая пружина	8380680	X	X				
337	мотор трехходового клапана	5694580	X	X				
340	предохранительный прессостат системы отопления	9951690	X	X				
347	выносная панель управления	5693700	X	X				
425	прокладка вентилятора	5412270	X	X				
471	выход системы ГВС из котла	5625960	X	X				
478	фильтр	624480	X	X				
479	кольцевая прокладка 20,35x1,78	5405190	X	X				
490	кран холодной воды с фильтром	5625970	X	X				
491	заглушка/фильтр в сборе	624440	X	X				
493	ручка наполнения системы в сборе L=50	620880	X	X				
511	кольцевая прокладка 17,86x2,62	5404600	X	X				
516	стержень	5210670	X	X				
517	крепежный элемент трубы	5407840	X	X				
518	стержень панели управления	5112040	X	X				
520	регулятор подачи воздуха	5112050	X	X				
525	устройство зажигания (HONEYWELL)	8510910	X	X				
525	устройство зажигания NAC-SIT 0504014	8419060	X	X				
528	датчик температуры (NTC) (накладной)	8435360	X	X				
624	датчик холла	8435380	X	X				
634	левая боковая крышка камеры сгорания	5115960	X	X				
755	прёмник для беспроводной панели	5693630	X	X				
999	проводка: кабель питания	8414620	X	X				
999	перемычка комнатного термостата	8414540	X	X				
999	прводка электропитания	8512270	X	X				
999	проводка низковольтная	8512290	X	X				
999	проводка	8512300	X	X				
999	проводка	8512310	X	X				
999	проводка	8512380	X	X				
999	проводка для реле платы	8512790	X	X				

# Tab 356



# LUNA3 COMFORT MAX - AIR

25/06/2008

Pos	Code	Description code									To serial number	From serial number	Interchangeable:	
			LUNA3 COMFORT MAX 240	LUNA3 COMFORT AIR 250F	LUNA3 COMFORT AIR 250F	LUNA3 COMFORT AIR 250F	LUNA3 COMFORT AIR 310F	LUNA3 COMFORT AIR 310F	LUNA3 COMFORT MAX 250F	LUNA3 COMFORT MAX 250F				
1	5683090	SUPPORT FRAME ECO3	•	•	•	•	•	•	•					
2	5116190	LEFT PANEL LUNA3	•											
2	5681390	LEFT PANEL LUNA 3		•	•	•	•	•	•					
3	5116170	RIGHT PANEL LUNA3	•											
3	5681380	RIGHT PANEL LUNA 3		•	•	•	•	•	•					
4	623680	FRONT. PAN.ASS.LUNA3 OPEN FLUE	•											
4	5115970	FRONTAL PANEL LUNA3		•	•	•	•	•	•					
5	5110290	BRACKET-UPPER SUPPORT	•	•	•	•	•	•	•					
6	5109640	BRACKET-LOWER SUPPORT		•	•	•	•							
6	5111710	BRACKET-LOWER-SUPPORT	•						•	•				
8	5408080	PRESSURE SWITCH PIPE L=270		•	•	•	•	•	•					
9	625400	RESTRICT.AIR ASS.80-60/43-S45		•	•	•	•	•	•					
10	5207060	FLUE ADAPTOR		•	•	•	•	•	•					
11	5407890	GASKET ADAPTOR		•	•	•	•	•	•					
12	5108690	PLATE BLANKING		•	•	•	•	•	•					
13	5407400	SUCTION CAP GASKET		•	•	•	•	•	•					
15	600530	JOINT ASSEMBLY		•	•	•	•	•	•					
17	5213750	CONVEYOR BEND LUNA3		•	•	•	•	•	•					
18	5407050	PRESSURE SENSING VENTURI		•	•	•	•	•	•					
21	5402050	WASHER-SEALING	•	•	•	•	•	•	•					
22	5653850	FAN - 80		•	•				•					
22	5655730	FAN - 105					•	•		•				
23	618470	FAN PRESSURE SWITCH		•	•				•					
23	5663820	PRESSURE SWITCH 80					•	•		•				
24	5407930	PIPE - VALVE COMPENSATION		•	•	•	•	•	•					
25	5681090	CONVEYOR ASSEMBLY LUNA3		•	•	•	•	•	•					
27	5680950	COMBUSTION CHAMBER ASS. 31KW					•	•		•				
27	5681180	COMBUSTION CHAMBER ASS. 24Kw		•	•				•					
27	5681700	COMBUST.CHAMBER ASSEMBLY ATM	•											
28	5213190	INSULATING PANEL	•	•	•	•	•	•	•					
29	5213290	INSULATION - REAR PANEL	•	•	•	•	•	•	•					
30	5213310	INSULATING PANEL	•											
30	5213340	INSULATING PANEL		•	•	•	•	•	•					
31	5108030	CONBUSTION CHAMBER FRONT PLATE	•											
31	5111840	PANEL-COMBUSTION CHAMBER 80		•	•				•					
31	5111850	PANEL-COMB CHAMBER-105					•	•		•				
32	620860	H2O/GAS EXCHANGER 31KW+CLIP	•	•	•				•					
32	620870	H2O/GAS EXCHANGER 31KW+CLIP					•	•		•				
33	5403130	O-RING 22 x 3	•	•	•	•	•	•	•					
34	5113650	PRIMARY EXCHANGER FIXING CLIP	•	•	•	•	•	•	•					
35	5625560	VESSEL EXPANSION - 8L		•	•									
35	5671070	EXPANSION VESSEL	•							•	•			





# LUNA3 COMFORT MAX - AIR

25/06/2008

Pos	Code	Description code	LUNA3 COMFORT MAX 240								To serial number	From serial number	Intercha ngeable:					
			LUNA3 COMFORT MAX 240	CSB453243580	LUNA3 COMFORT AIR 250F	CSB456253690	LUNA3 COMFORT AIR 250F	CSB456313691	LUNA3 COMFORT AIR 310F	CSB456313690				LUNA3 COMFORT MAX 250F	CSB458253580	LUNA3 COMFORT MAX 310F	CSB458313580	
80	5693860	HYDR.INLET GR.WITH OUT BYPASS						●				●						
81	620340	FILTER-TRASDUC GROUP -100078-			●			●				●						
81	621090	FILTER TRANSD.RIDUCT.8L ASSEMB	●									●						
87	5210710	PUMP CONNECTING ELEMENT	●			●						●			●			
90	620890	FILLING GR.WITH TURBINE 120074	●		●			●				●			●			
91	5652030	DRAINING TAP	●		●			●				●			●			
92	9951170	SAFETY VALVE 3 BAR	●		●			●				●			●			
98	5212890	BY PASS PIPE ASSY	●									●			●			
98	5213880	BY-PASS PIPE CUBE			●			●										
99	8380850	FIXING CLIP	●		●			●				●			●			
102	5680940	GROUP LUNA3 -15.0552-			●			●										
102	5688590	3 WAY VALVE ASSEMBLY	●									●			●			
102	5696200	MR-US ASS.WITHOUT BYPASS150734						●				●						
113	6171100	BY-PASS GR.			●			●										
114	5403820	O-RING 26,64 X 2,62			●													
119	605760	HYDRAULIC VENTURI ASSEMBLY	●		●					●			●		●			
120	600750	SPACER ASSEMBLY	●		●					●			●		●			
120	626710	DHW PADDLE GROUP -10.0355-						●				●						
122	5405370	O-RING	●		●			●				●			●			
131	8434820	TEMPERATURE SENSOR	●		●			●				●			●			
132	5402830	WASHER - SENSOR SEALING	●		●			●				●			●			
135	9951610	LIMIT THERMOSTAT 105°C	●		●			●				●			●			
136	5681010	EXCHANGER/V3V PIPE ASSEMBLY	●		●			●				●			●			
137	5210700	ELBOW - GAS FLOW OUTLET	●		●			●				●			●			
138	5402010	O RING 22.22x2.62	●		●			●				●			●			
139	5210630	CONNECTOR - GAS VALVE INLET	●		●			●				●			●			
140	5653610	GAS VALVE - SIGMA 845048	●		●			●				●			●			
140	5665220	GAS VALVE HON.	●		●			●				●			●			
147	5680910	SUPPORT FRAME LUNA3	●		●			●				●			●			
150	5412180	TERMINAL BLOCK COVER	●		●			●				●			●			
151	5412250	BOX COVER LUNA3	●		●			●				●			●			
152	5412490	LUNA3 COMFORT CONTROL PANEL	●		●			●				●			●			
153	5407660	PANEL - ACCESS	●		●			●				●			●			
154	5687020	PCB LUNA3 COMFORT	●		●			●				●			●			
162	5693020	PANEL PLATE ASSEMBLY	●									●			●			
162	5693740	PANEL PLATE ASS.LUNA3 AIR			●			●				●						
166	8421590	TERMINAL BLOCK	●		●			●				●			●			
167	5405340	FUSE HOLDER	●		●			●				●			●			
168	9950580	FUSE	●		●			●				●			●			
169	9951650	MANOMETER D.40	●		●			●				●			●			
191	5404640	SEALING WASHER G 1/2	●		●			●				●						
191	5408970	WASHER - SEALING G1/2										●						

# LUNA3 COMFORT MAX - AIR

25/06/2008

Pos	Code	Description code	LUNA3 COMFORT MAX 240 LUNA3 COMFORT AIR 250F LUNA3 COMFORT AIR 250F LUNA3 COMFORT AIR 250F LUNA3 COMFORT AIR 310F LUNA3 COMFORT AIR 310F LUNA3 COMFORT MAX 250F LUNA3 COMFORT MAX 250F LUNA3 COMFORT MAX 310F LUNA3 COMFORT MAX 310F								To serial number	From serial number	Intercha ngeable:
			CSB453243580	CSB456253690	CSB456253690	CSB456253691	CSB456313690	CSB456313691	CSB458253580	CSB458313580			
192	5404650	SEALING WASHER G 3/4	•	•	•	•	•	•	•				
193	5400940	RUBBER GASKET G 3/4	•	•			•		•	•			
194	5400950	RUBBER GASKET G 1/2	•	•			•		•	•			
195	5101880	METAL RING G 3/4	•	•			•		•	•			
196	5101890	METAL RING G 1/2	•	•			•		•	•			
200	5626010	CONNECTION ASSEMBLY	•	•	•	•	•	•	•	•			
201	5625950	CONNECTION HEATING ASSEMBLY	•	•	•	•	•	•	•	•			
203	5628020	CONNECTING PIPE	•	•			•		•	•			
204	5625980	CONNECT.SANITARY AND INLET TAP	•	•	•	•	•	•	•	•			
209	5627620	CONNECTION GAS INLET TAP	•	•	•	•	•	•	•	•			
210	9950830	GAS TAP	•	•	•	•	•	•	•	•			
212	5408330	BICONIC GASKET	•	•			•		•	•			
232	5689820	PCB RELAY LUNA3		•	•	•	•	•					
241	5669470	AIR CHAMBER ASSEMBLY	•										
242	606930	FLUE SAFETY THERMOSTAT 60C	•										
259	5681120	BRAND BAXI LUNA3	•	•	•	•	•	•	•	•			
280	5207730	GASKET 14,2X18X1,5	•	•	•	•	•	•	•	•			
286	8240530	NUT M5	•										
290	5665600	MODUL. ASSEMBLY VK4105M	•	•	•	•	•	•	•	•			
314	8418870	LEAD - SENSING ELECTRODE	•	•	•	•	•	•	•	•			
336	8380680	CLIP-RETAINING	•	•	•	•	•	•	•	•			
337	5647340	MOTOR-3 WAY VALVE	•	•			•		•	•			
337	5694580	3 WAY VALVE MOTOR				•			•				
340	9951690	PRESSURE SWITCH	•	•	•	•	•	•	•	•			
347	5682690	REMOTE CONTROL ASSEMBLY	•						•	•			
347	5693700	WIRELESS REMOTE CONTROL LUNA3		•	•	•	•	•					
421	5408270	O-RING 11,91 X 2,62 NBR	•	•			•		•	•			
425	5412270	GASKET FAN HT		•	•	•	•	•	•	•			
467	9950310	NUT G 3/4	•	•			•		•	•			
468	5627970	CONNECTING ELEMENT G 3/4	•	•			•		•	•			
471	5625960	DHW OUTLET	•	•	•	•	•	•	•	•			
472	5627990	SANITARY OUTLET PIPE	•	•			•		•	•			
473	9950300	NUT G 1/2	•	•			•		•	•			
474	5627980	CONNECTING ELEMENT G 1/2	•	•			•		•	•			
475	5628000	SANITARY INLET PIPE	•	•			•		•	•			
478	624480	SANITARY FILTER ASSEMBLY		•	•			•					
478	5110040	SANITARY FILTER	•				•		•	•			
479	5405190	O RING FILTER TAP	•	•	•	•	•	•	•	•			
480	5628010	GAS CONNECTING PIPE	•	•			•		•	•			
481	5628030	NUT G 3/4	•	•			•		•	•			
487	5687450	IN PIPE EXPANSION VASSEL	•						•	•			
488	5693110	OUT PIPE EXPANSION VASSEL	•						•	•			

# LUNA3 COMFORT MAX - AIR

25/06/2008

Pos	Code	Description code	LUNA3 COMFORT MAX 240 LUNA3 COMFORT MAX 250F LUNA3 COMFORT AIR 250F LUNA3 COMFORT AIR 250F LUNA3 COMFORT AIR 310F LUNA3 COMFORT AIR 310F LUNA3 COMFORT AIR 310F LUNA3 COMFORT MAX 250F LUNA3 COMFORT MAX 310F LUNA3 COMFORT MAX 310F CSB458313580 CSB458253580 CSB456313691 CSB456313690 CSB456253690 CSB453243580 CSB453243580								To serial number	From serial number	Intercha ngeable:
490	5625970	DHW INLET TAP WITH FILTER	•	•	•	•	•	•	•				
491	624440	PLUG G1/2 FILTER ASSEMBLY	•	•	•	•	•	•	•				
493	620880	FILLING KNOB ASS.L=50-10.0318-	•	•	•	•	•	•	•				
498	400030	O-RING	•	•		•		•	•				
510	600760	DHW PADDLE ASSEMBLY	•	•		•		•	•				
511	5404600	O.R. 17,86x2,62	•	•	•	•	•	•	•				
513	605740	BY PASS ASSEMBLY	•					•	•				
516	5210670	STUD-FRONT PANEL		•	•	•	•	•	•				
517	5407840	CLIP-PLASTIC	•	•	•	•	•	•	•				
518	5112040	PIN - HINGED FACIA PANEL	•	•	•	•	•	•	•				
520	5112050	AIR DEFLECTOR		•	•	•	•	•	•				
525	8419060	IGNITION UNIT - NAC	•	•	•	•	•	•	•				
525	8510910	CABLE-GAS VALVE/IGNITER	•	•	•	•	•	•	•				
528	8435360	NTC SENSOR (ITS)	•	•	•	•	•	•	•				
624	8435380	FLOW RILEVATOR	•	•	•	•	•	•	•				
634	5115960	LEFT AIR DEFLECTOR LUNA3		•	•	•	•	•	•				
715	5402700	ORING 15,60X1,78	•	•		•		•	•				
732	620210	SPRING ASS.	•	•		•		•	•				
739	5116660	BURNER PROTECTION PROFILE	•										
755	5693630	WIRELESS RECEIVER LUNA3		•	•	•	•						
999	8414540	CABLE ROOM TH	•	•	•	•	•	•	•				
999	8414620	POWER CABLE	•	•	•	•	•	•	•				
999	8419080	CABLE - EARTH	•	•	•	•	•	•	•				
999	8512270	WIRING LUNA3 FF		•	•	•	•	•	•				
999	8512290	CH NTC/AIR PRESS CABLE		•	•	•	•	•	•				
999	8512300	DHW NTC/MOD/H20 PRES	•	•	•	•	•	•	•				
999	8512310	PCB POWER CABLE	•	•	•	•	•	•	•				
999	8512330	POWER SUPPLY WIRING LUNA3	•										
999	8512350	CH NTC/TH LIM/TH FLUE CABLE	•										
999	8512380	REMOTE CONTROL CONN. CABLE	•	•	•	•	•	•	•				
999	8512790	RELAY PCB CABLE		•	•	•	•	•					



**BAXI**

**BAXI S.p.A.**  
**Via Trozzetti, 20**  
**36061 BASSANO DEL GRAPPA (VI)**  
**ITALY**  
**Tel. +390424517111**  
**Telefax +390424517379**  
**E-mail. [service@baxi.it](mailto:service@baxi.it)**